

## ライダーの みち ーりんどうー



きれいな どうろです。



あおい かんばんが あります。

ひょうしき です。



「林道 (りんどう)」と かいて あります。  
おもしろそうです。  
いって みましよう。



すこし みちが ほそいです。



おや？

なにか 見えます。



へんな どうろです。

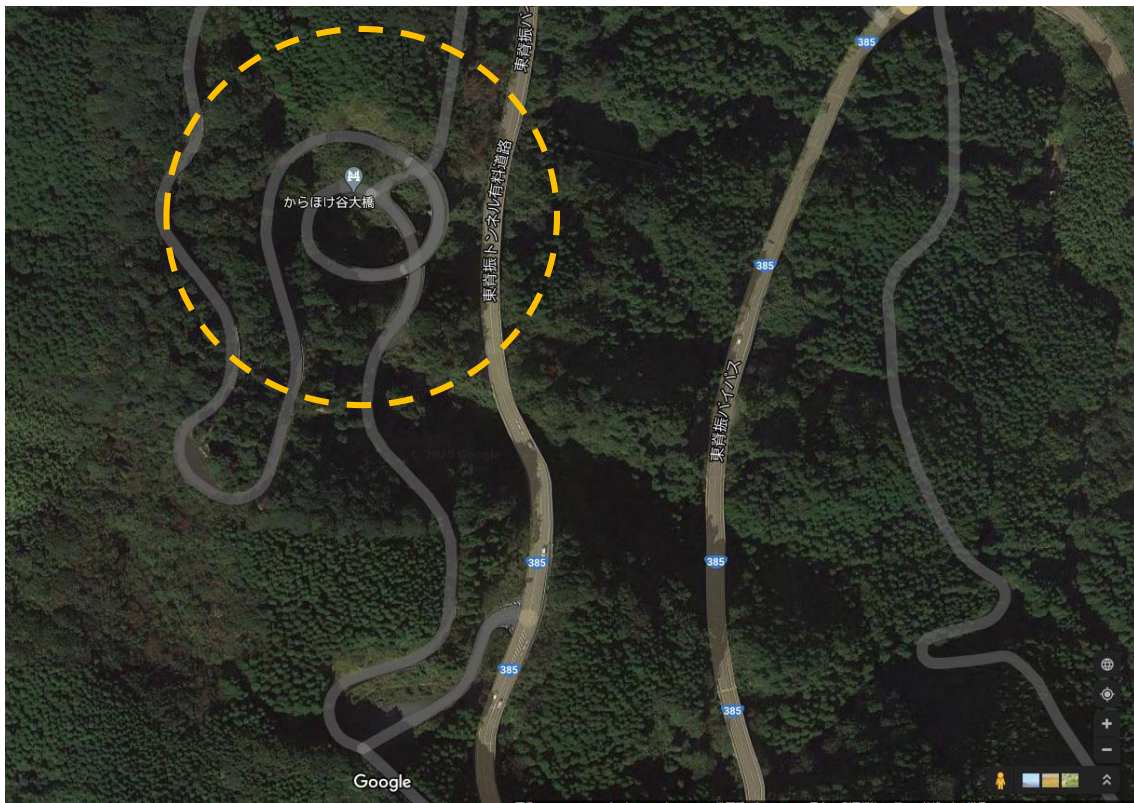
でも、いい けしきです。



うえから みます。

こんな かたちです。

そらへ つづきそうです。



©googlemap

ちずで みます。

みちが グルグル まわって います。





また すすみませう。

きが おおくなつて きました。



みちが わかれて います。

おもしろそうです。

ほそい ほうに いって みます。



みちが もっと ほそいです。

くさも おおいです。



すこし みちが わるく なりました。

このはも たくさん おちて います。



おや？

また なにか あります。

ちかづいて みます。



さんかくコーンが あります。



みちが こわれている ようです。



おおあめの せいでしょうか。じしんの せいでしょうか。  
みちが くずれて います。あぶないです。

くるまは とおれませんが、バイクは とおれます。  
ちゅういを して、ゆっくり とおります。





やまが ふかく なりました。

すこし きゅうけい します。

おや？

なにか みえます。



ちかづいて みましよう。



もっと ちかづきます。



ここです。

ありました！



くさや きに かくれて いますが、



ありました。

みちが ありました。



りんどうです。



(↑クリック [YouTube video](#))

きょうは りんどうを はしります。

きもちが いいです。

でも・・・





でぐちは こんな ところでした。

おわり。

(549 じ)

(2020.12 Written by Toru YOSHIKAWA)



この作品はクリエイティブ・コモンズ 表示 - 非営利 - 継承 4.0 国際 ライセンスの下に提供されています。この作品を利用する場合は、「たどくのひろば」を出典として示してください。

例) 出典:「たどくのひろば」(<http://tadoku.info>)

This work is licensed under a Creative Commons Attribution-NonCommercial-ShareAlike 4.0 International License. When you use this work, please indicate the source as in the example above.